

IMAGE QUIZ

กฤษฎดา วัฒนเพ็ญไพบูลย์ พ.บ.*, อุทัยวรรณ คงคณิน พ.บ.**, วรนาฏ รัตนากร พ.บ.**

ผู้ป่วยเด็กหญิงไทยอายุ 9 ปี มาพบแพทย์ด้วยอาการบวมทั้งตัวมา 2 สัปดาห์

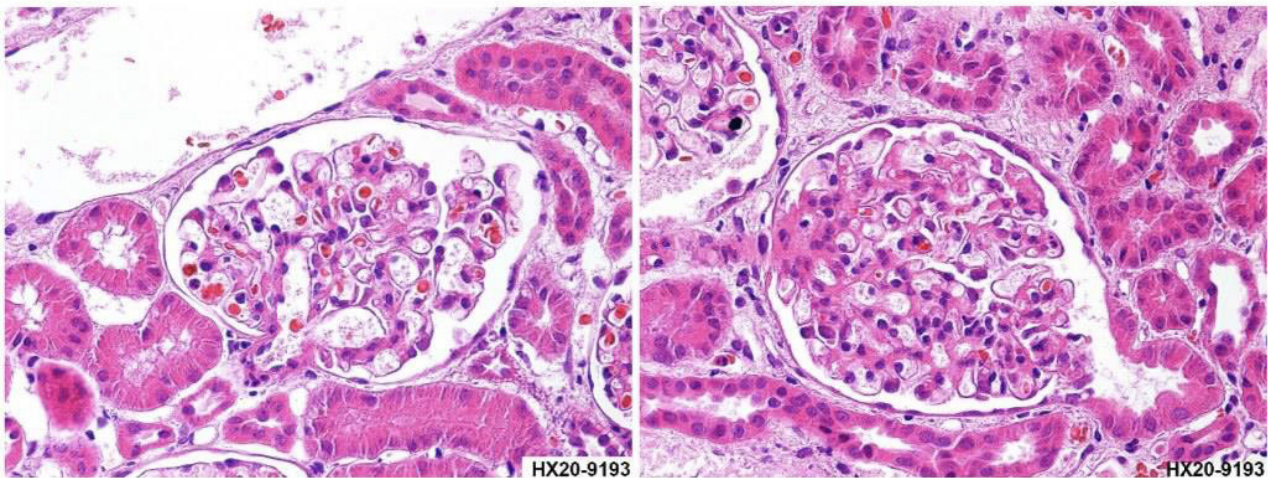
ตรวจร่างกายพบ generalized edema, BP 100/60 mmHg, other: within normal limit

Lab investigation : Urine protein 4+, Serum albumin 1.2 gm/dl, serum creatinine 0.48 mg/dl

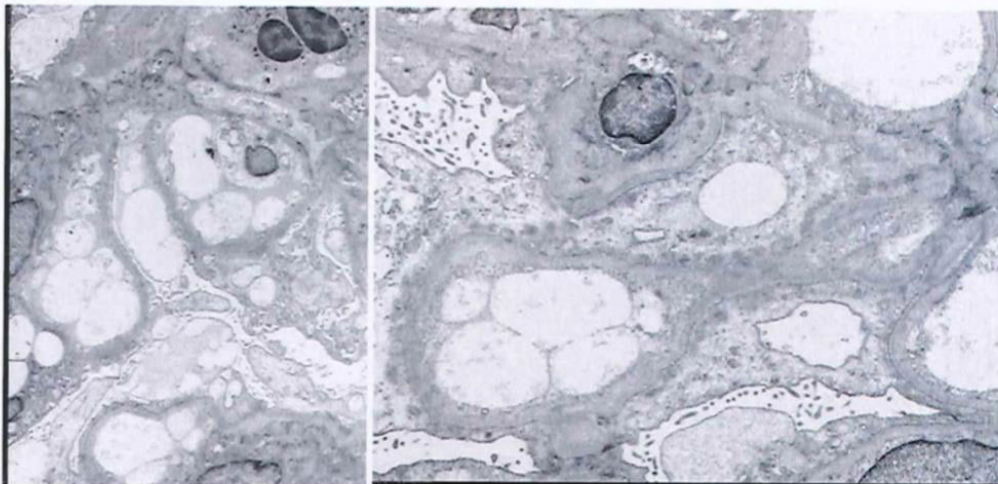
ผู้ป่วยได้รับการวินิจฉัย Nephrotic syndrome และได้รับการรักษาด้วย prednisolone เป็นเวลา 4 สัปดาห์ แต่ผู้ป่วยยังมีอาการบวม

BP 120/80 mmHg, Urine protein/creatinine ratio 12 (normal <0.2), Serum creatinine 0.52 mg/dl

ผู้ป่วยได้รับการทำ Kidney needle biopsy ผลชิ้นเนื้อเป็นดังภาพ



Electron microscopy



กรุณาตอบในชุดกระดาษคำตอบท้ายเล่ม หากมีข้อสงสัยติดต่อสอบถามก่อน 31 ตุลาคม 2564 เฉลยคำตอบในวารสารโรงพยาบาลชลบุรี เล่ม 3/2564

1 Credit



QUIZ

คำถามสำหรับ IMAGE QUIZ

กฤษตา วัฒนเพ็ญไพบูลย์ พ.บ., อุทัยวรรณ คอคนัน พ.บ., วรนาฏ รัตนากร พ.บ.

คำถามที่ 1 จงให้การวินิจฉัยโรค

คำตอบ

คำถามที่ 2 จงบอกลักษณะ pathologic feature ของโรคนี้ที่พบใน electron microscopy

คำตอบ



กระดาษคำตอบ ฉบับที่ 2/2564

ชื่อ น.พ./พ.ญ.นามสกุล.....อายุ.....ปี เลขที่ใบประกอบวิชาชีพ ว.....

ร.พ.รัฐบาล ร.พ.เอกชน คลินิก อื่น.....

ที่อยู่เลขที่.....ซอย.....ถนน.....ตำบล.....

อำเภอ.....จังหวัด.....รหัสไปรษณีย์.....

จงเติมข้อความลงในกระดาษคำตอบ

1. เรื่อง Image Quiz

คำถามที่ 1 จงให้การวินิจฉัยโรค

คำตอบ.....

คำถามที่ 2 จงบอกลักษณะ pathologic feature ของโรคนี้ที่พบใน electron microscopy

คำตอบ.....

โปรด!! ส่งกระดาษคำตอบของท่านมาที่

วารสารโรงพยาบาลชลบุรี 69 หมู่ 2 ถนนสุขุมวิท ตำบลบ้านสวน อำเภอเมือง จังหวัดชลบุรี 20000
ก่อนวันที่ 31 ตุลาคม 2564 ผู้ส่งกระดาษคำตอบมาจะได้รับวารสารฉบับต่อไปจำนวน 1 เล่ม





เฉลยคำถาม ฉบับที่ 1/2564

1. เรื่อง Image Quiz

ข้อที่ 1 Clear cell carcinoma of the right ovary

Typical cases have characteristic morphological features, including a combination of papillary, tubulocystic, and solid patterns, combined with clear and eosinophilic cells, and stromal hyalinization. The presence of background endometriosis or clear cell adenofibroma is also helpful in supporting the diagnosis.

ข้อที่ 2 The most frequent gene alterations in clear cell carcinoma are in the AT-rich interaction domain 1A (ARID1A) and phosphatidylinositol-4,5-bisphosphate 3-kinase catalytic subunit α (PIK3CA) genes (both occurring in about 50% of cases)

ข้อที่ 3

- Frequent association with ovarian or pelvic endometriosis
- Commonly associated with paraneoplastic hypercalcemia and venous thromboembolism