

เรียนจากภาพ

Image Quiz



1 Credit

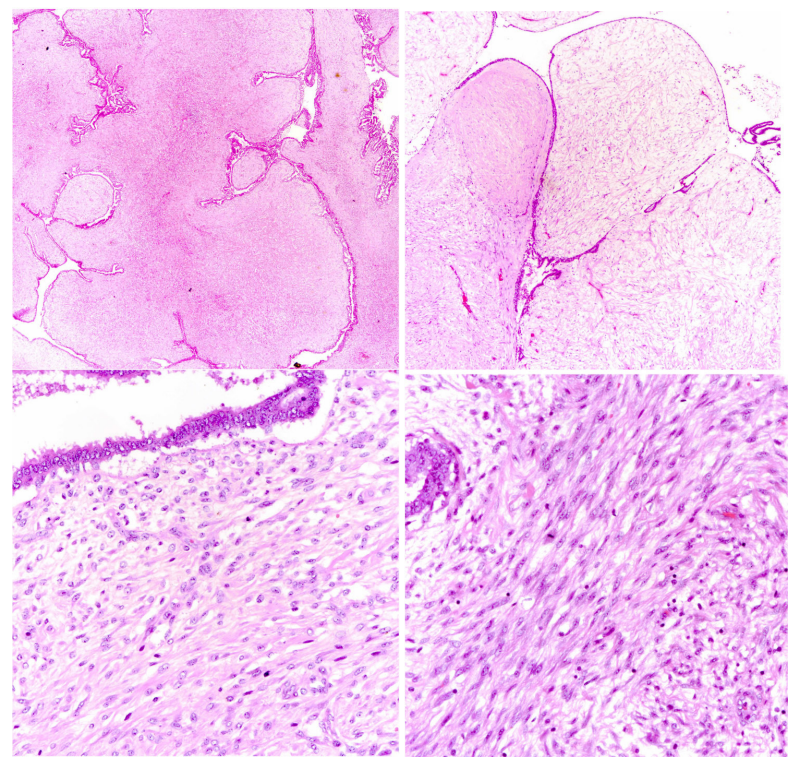
IMAGE QUIZ

วรนาฏ รัตนากร พ.บ.*, จิตติมา เจริญสุข พ.บ.**

ผู้ป่วยหญิงไทยอายุ 35 ปี มาด้วยก้อนที่เต้านมซ้าย ก้อนโตเร็ว ไม่เจ็บ ตรวจร่างกาย ดังภาพ



ผู้ป่วยได้รับการทำ total mastectomy left breast ผลชิ้นเนื้อเป็นดังภาพ



กรุณาคัดตอบในชุดกระดาษคำตอบท้ายเล่ม หากหมดชุดรับคำตอบก่อน 30 มิถุนายน 2565 เฉลยคำตอบใน วารสารโรงพยาบาลชลบุรี เล่ม 2/2565

1 Credit



QUIZ

คำถามสำหรับ IMAGE QUIZ

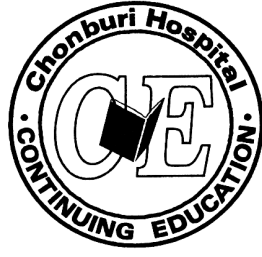
วราภรณ์ รัตนกร พ.บ., จิตติมา เจริญสุข พ.บ.

คำถามที่ 1 จงให้การวินิจฉัยโรค

คำตอบ

คำถามที่ 2 ให้การรักษาอย่างไร

คำตอบ



กระดาษคำตอบ ฉบับที่ 1 / 2565

ชื่อ น.พ./พ.ญ.นามสกุล.....อายุ.....ปี เลขที่ใบประกอบวิชาชีพ ว.....

ร.พ.รัฐบาล ร.พ.เอกชน คลินิก อื่น.....

ที่อยู่เลขที่.....ซอย.....ถนน.....ตำบล.....

อำเภอ.....จังหวัด.....รหัสไปรษณีย์.....

จงเติมข้อความลงในกระดาษคำตอบ

1. เรื่อง Image Quiz

คำถามที่ 1 จงให้การวินิจฉัยโรค

คำตอบ.....

คำถามที่ 2 ให้การรักษาอย่างไร

คำตอบ.....

โปรด!! ส่งกระดาษคำตอบของท่านมาที่

วารสารโรงพยาบาลชลบุรี 69 หมู่ 2 ถนนสุขุมวิท ตำบลบ้านสวน อำเภอเมือง จังหวัดชลบุรี 20000
ก่อนวันที่ 30 มิถุนายน 2565 ผู้ส่งกระดาษคำตอบมาจะได้รับวารสารฉบับต่อไปจำนวน 1 เล่ม





เฉลยคำถาม ฉบับที่ 3/2564

1. เรื่อง Image Quiz

- ข้อที่ 1** Pathlogy report: Spindle to epitheloid cell neoplasm with highly bizarre and atypical, marked pleomorphism, abundant eosinophilic cytoplasm, and numerous mitotic figures including atypical forms, suggestive of atypical fibroxanthoma.
- ข้อที่ 2** The development of atypical fibroxanthomas is associated with ageing, sun exposure (ultraviolet radiation) and/or ionizing radiation (X-rays). Both forms of radiation can cause abnormal growth of atypical spindle cells. These are believed to come from fibrous cells in the dermis or from epidermal keratinocytes.