

เรียนจากภาพ

Image Quiz

1 Credit



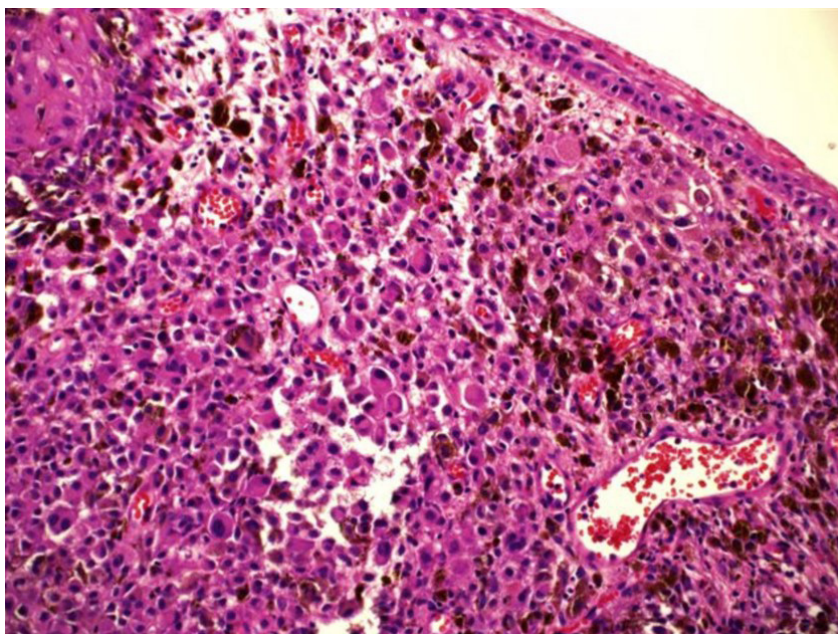
IMAGE QUIZ

วรนาฏ รัตนากร พ.บ.*, จิตติมา เจริญสุข พ.บ.**

ผู้ป่วยชายไทยอายุ 39 ปี มาด้วยมีก้อนยื่นออกจากก้น เจ็บ เวลาถ่ายอุจจาระมีเลือดออก
Colonoscopy: pigmented mass at dentate line with ulceration



ผู้ป่วยได้รับการทำ biopsy ผล pathology เป็นดังภาพ



กรุณาตอบในชุดกระดาษคำตอบท้ายเล่ม หากมีข้อสงสัยติดต่อสอบถามก่อน 28 กุมภาพันธ์ 2566 เฉลยคำตอบในวารสารโรงพยาบาลชลบุรี เล่ม 1/2566

1 Credit



QUIZ

คำถามสำหรับ IMAGE QUIZ

วรนภ รัตนากร พ.บ., จิตติมา เจริญสุข พ.บ.

คำถามที่ 1 จงให้การวินิจฉัย

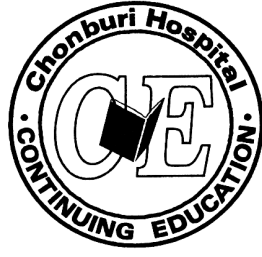
คำตอบ

คำถามที่ 2 จงบอกวิธีการผ่าตัดที่สามารถทำได้

คำตอบ

คำถามที่ 3 จงบอก prognosis ของโรค

คำตอบ



กระดาษคำตอบ ฉบับที่ 3/2565

ชื่อ น.พ./พ.ญ.นามสกุล.....อายุ.....ปี เลขที่ใบประกอบวิชาชีพ ว.....

ร.พ.รัฐบาล ร.พ.เอกชน คลินิก อื่น.....

ที่อยู่เลขที่.....ซอย.....ถนน.....ตำบล.....

อำเภอ.....จังหวัด.....รหัสไปรษณีย์.....

จงเติมข้อความลงในกระดาษคำตอบ

1. เรื่อง Image Quiz

คำถามที่ 1 จงให้การวินิจฉัย

คำตอบ.....

คำถามที่ 2 จงบอกวิธีการผ่าตัดที่สามารถทำได้

คำตอบ.....

คำถามที่ 3 จงบอก prognosis ของโรค

คำตอบ.....

โปรด!! ส่งกระดาษคำตอบของท่านมาที่

วารสารโรงพยาบาลชลบุรี 69 หมู่ 2 ถนนสุขุมวิท ตำบลบ้านสวน อำเภอเมือง จังหวัดชลบุรี 20000
ก่อนวันที่ 28 กุมภาพันธ์ 2566 ผู้ส่งกระดาษคำตอบมาจะได้รับวารสารฉบับต่อไปจำนวน 1 เล่ม





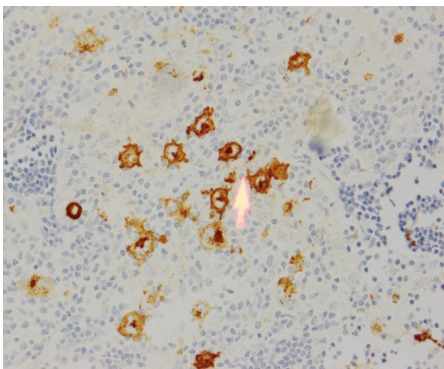
เฉลยคำถาม ฉบับที่ 2/2565

1. เรื่อง Image Quiz

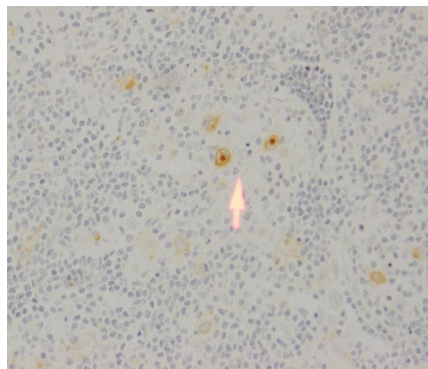
ข้อที่ 1 - “Reed-Sternberg cell”, large cell with very striking inclusion-like eosinophilic nucleoli
- Reactive background of eosinophils, lymphocytes, and plasma cells

ข้อที่ 2 Hodgkin lymphoma, nodular sclerosis type

ข้อที่ 3 CD 15 และ CD 30



CD 15 granulocyte and Reed-Sternberg cell



CD 30 Reed-Sternberg cell