

เรียนจากภาพ

Image Quiz

1 Credit



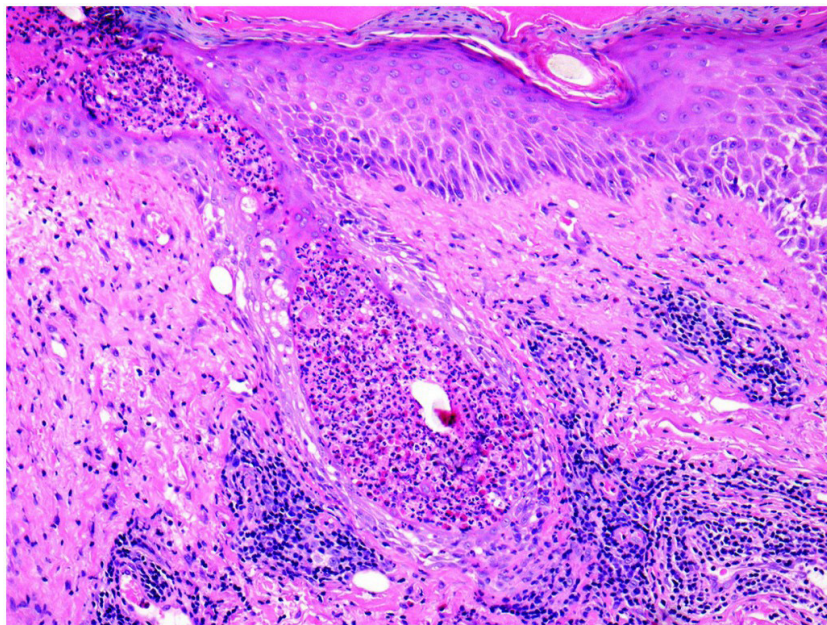
IMAGE QUIZ

โตมร สันตติพยุงกุล พ.บ.*, วรรณภา รัตนากกร พ.บ.**

เด็กหญิงไทยอายุ 13 ปี จ.ชลบุรี
มีแผลพุพองที่เท้าและขา 2 ข้าง เป็นๆหายๆ มา 1 ปี
ตรวจร่างกาย ดังภาพ



ผู้ป่วยได้รับการทำ skin biopsy ผลเป็นดังภาพ



กรุณาดาวน์โหลดกระดาษคำตอบท้ายเล่ม หากขอรับคำตอบก่อน 30 มิถุนายน 2566 เฉลยคำตอบใน วารสารโรงพยาบาลชลบุรี เล่ม 1/2566

1 Credit



QUIZ

คำถามสำหรับ IMAGE QUIZ

โตนร สันตพิชญกุล พ.บ., วรนาฏ รัตนากร พ.บ.

คำถามที่ 1 จงบอกความผิดปกติที่พบจาก biopsy

คำตอบ

คำถามที่ 2 จงให้การวินิจฉัยโรค

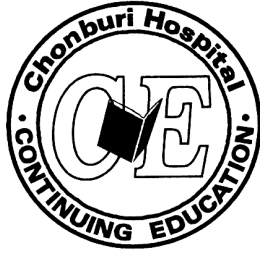
คำตอบ

คำถามที่ 3 จงบอกเชื้อก่อโรคที่พบบ่อย

คำตอบ

คำถามที่ 4 จงให้การรักษา

คำตอบ



กระดาษคำตอบ ฉบับที่ 1 / 2566

ชื่อ น.พ./พ.ญ.นามสกุล.....อายุ.....ปี เลขที่ใบประกอบวิชาชีพ ว.....

ร.พ.รัฐบาล ร.พ.เอกชน คลินิก อื่น.....

ที่อยู่เลขที่.....ซอย.....ถนน.....ตำบล.....

อำเภอ.....จังหวัด.....รหัสไปรษณีย์.....

จงเติมข้อความลงในกระดาษคำตอบ

1. เรื่อง Image Quiz

คำถามที่ 1 จงบอกความผิดปกติที่พบจาก biopsy

คำตอบ.....

คำถามที่ 2 จงให้การวินิจฉัยโรค

คำตอบ.....

คำถามที่ 3 จงบอกเชื้อก่อโรคที่พบบ่อย

คำตอบ.....

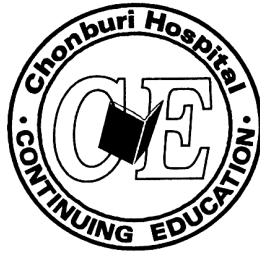
คำถามที่ 4 จงให้การรักษา

คำตอบ.....

โปรด!! ส่งกระดาษคำตอบของท่านมาที่

วารสารโรงพยาบาลชลบุรี 69 หมู่ 2 ถนนสุขุมวิท ตำบลบ้านสวน อำเภอเมือง จังหวัดชลบุรี 20000
ก่อนวันที่ 30 มิถุนายน 2566 ผู้ส่งกระดาษคำตอบจะได้รับวารสารฉบับต่อไปจำนวน 1 เล่ม





เฉลยคำถาม ฉบับที่ 3/2565

1. เรื่อง Image Quiz

ข้อที่ 1 Pathology showed pigmented epithelioid or spindle cells in nesting pattern, compatible with malignant melanoma.

ข้อที่ 2 Abdominoperineal resection (APR), wide local excision (WLE) and endoscopic mucosal resection (EMR)

ข้อที่ 3 Anorectal malignant melanoma (ARMM) is a rare and highly malignant tumor with less than 5-year survival of 10% patients. The conditions for ensured long-term survival are:

- Maximum tumor diameter <5 cm
- Wall invasion depth within the muscularis propria
- Extensive lymph node dissection regardless of the presence or absence of lymphatic \ metastases