

## เรียนจากภาพ

### Image Quiz

1 Credit



# IMAGE QUIZ

วรรณภา รัตนากร พ.บ.\*

เด็กชายไทยอายุ 13 ปี ภูมิลำเนา จ.ชลบุรี  
มีประวัติปวดศีรษะมา 2 เดือน อ่อนแรงแขนและขาด้านซ้าย ไม่มีประวัติชัก  
ตรวจร่างกาย:

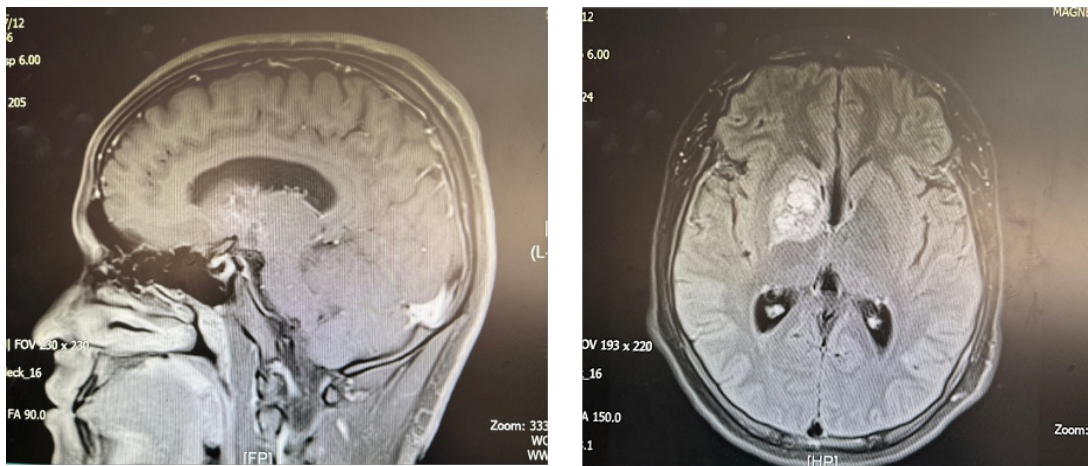
Good consciousness

Pupil 3 mm, react to light both eyes

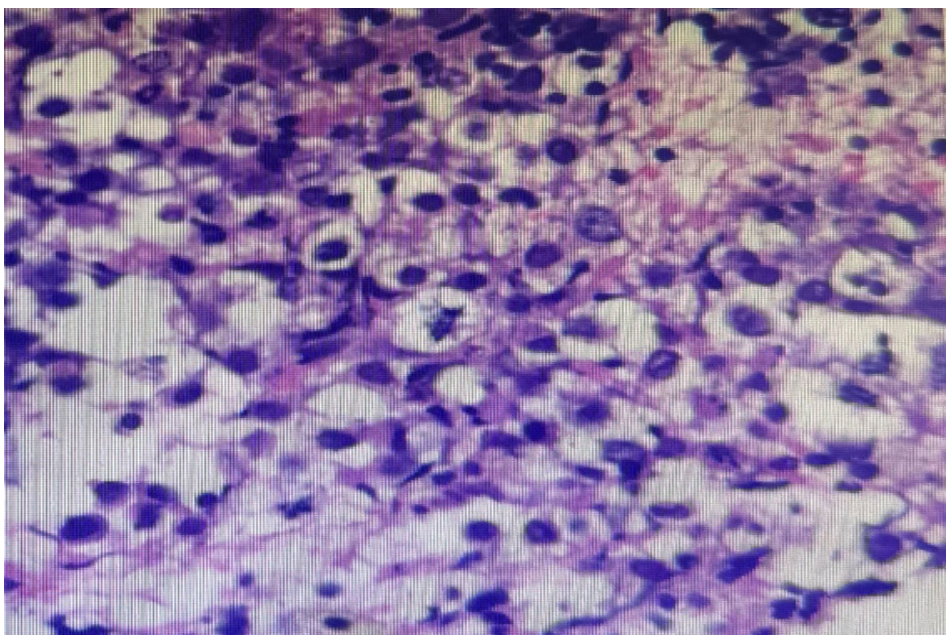
Reduced strength in the muscles of the left upper and lower limb (4/5)

Spastic tone of left foot

ผู้ป่วยได้รับการทำ Magnetic Resonance Imaging ผลเป็นดังภาพ



และได้รับการทำ Burr hole with biopsy ผลชิ้นเนื้อเป็นดังภาพ



กรุณาดาวน์โหลดกระดาษคำตอบท้ายเล่ม หากได้รับคำตอบก่อน 31 ตุลาคม 2567 เฉลยคำตอบใน วารสารโรงพยาบาลชลบุรี เล่ม 3/2567

1 Credit



# QUIZ

## คำถามสำหรับ IMAGE QUIZ

*วราภรณ์ รัตนากร พ.บ.*

คำถามที่ 1 จงบอกตำแหน่งพยาธิสภาพของสมอง

คำตอบ

คำถามที่ 2 จงบอกความผิดปกติที่พบจากการตรวจชิ้นเนื้อ

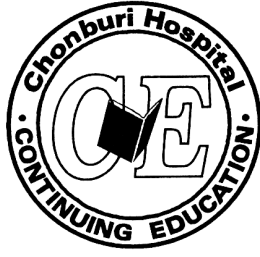
คำตอบ

คำถามที่ 3. จงให้การวินิจฉัย

คำตอบ

คำถามที่ 4. จงบอก tumor marker ที่ช่วยในการวินิจฉัย

คำตอบ



## กระดาษคำตอบ ฉบับที่ 2/2567

ชื่อ น.พ./พ.ญ. ....นามสกุล.....อายุ.....ปี เลขที่ใบประกอบวิชาชีพ ว.....

ร.พ.รัฐบาล  ร.พ.เอกชน  คลินิก  อื่น.....

ที่อยู่เลขที่.....ซอย.....ถนน.....ตำบล.....

อำเภอ.....จังหวัด.....รหัสไปรษณีย์.....

จงเติมข้อความลงในกระดาษคำตอบ

### 1. เรื่อง Image Quiz

คำถามที่ 1 จงบอกตำแหน่งพยาธิสภาพของสมอง

คำตอบ.....

คำถามที่ 2 จงบอกความผิดปกติที่พบจากการตรวจชิ้นเนื้อ

คำตอบ.....

คำถามที่ 3 จงให้การวินิจฉัย

คำตอบ.....

คำถามที่ 4. จงบอก tumor marker ที่ช่วยในการวินิจฉัย

คำตอบ.....

**โปรด!! ส่งกระดาษคำตอบของท่านมาที่**

วารสารโรงพยาบาลชลบุรี 69 หมู่ 2 ถนนสุขุมวิท ตำบลบ้านสวน อำเภอเมือง จังหวัดชลบุรี 20000  
ก่อนวันที่ 31 ตุลาคม 2567 ผู้ส่งกระดาษคำตอบจะได้รับวารสารฉบับต่อไปจำนวน 1 เล่ม





# เฉลยคำถาม ฉบับที่ 1 / 2566

## 1. เรื่อง Image Quiz

### ข้อที่ 1 Clear cell carcinoma (CCC)

Clear cell carcinoma is a low-grade salivary gland carcinoma composed of malignant cells with clear cytoplasm, with or without hyalinization. It most frequently occurs in intraoral salivary gland sites (palate and base of tongue). Most patients present with asymptomatic mass but may be ulcerated or associated with pain, bone invasion, and soft tissue fixation. Slightly female predilection. Most common in 5th-8th decades

### ข้อที่ 2 Histopathology

Clear cell carcinoma is unencapsulated and infiltrative with solid sheets, nests, cords, trabeculae, and single-cell growth patterns. Perineural and bone invasion are common. Ducts and gland-like spaces can be seen. Most cases are characterized by sclerotic or hyalinized stroma surrounding tumor nests juxtaposed to variable fibro-cellular myxoid stroma. The tumor cells are polygonal with distinct cell borders and lightly eosinophilic clear cytoplasm. It may also show overt squamous and even mucinous differentiation. Intra-cytoplasmic glycogen that gives a diastase-sensitive positive periodic acid-Schiff (PAS) reaction is present. The tumor may also show punctate or even overt intracytoplasmic mucicarmine staining. It is positive for cytokeratins and p63, and negative for other myoepithelial markers

### ข้อที่ 3 Treatment

Surgical excision/resection with wide margin is favored. Recurrent is rare after clear margin excision. Adjunctive therapies such as radiotherapy and chemotherapy are rarely found effective. Even rare, long follow-up is suggested for evaluation of local, nodal and distant recurrent.