

เรียนจากภาพ

Image Quiz

1 Credit



IMAGE QUIZ

จิตติมา เจริญสุข พ.บ.*, วรนาฏ รัตนากร พ.บ.**

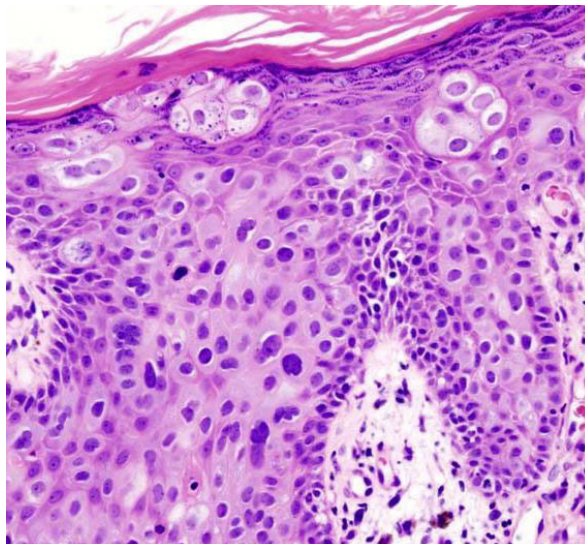
ผู้ป่วยหญิงไทย อายุ 40 ปี มีแผลที่เต้านมซ้าย ไม่เจ็บ ไม่คัน มา 3 เดือน

PE: Left breast - no mass, scaling lesion at nipple areola complex, no discharge

Mammogram: No mass, skin thickening at left nipple areola complex



Skin biopsy as shown:



1 Credit



QUIZ

คำถามสำหรับ IMAGE QUIZ

จิตติมา เจริญสุข พ.บ., วรนาฏ รัตนากร พ.บ.

คำถามที่ 1 จงบอกความผิดปกติที่เห็นใน Skin biopsy

คำตอบ

คำถามที่ 2 จงให้การวินิจฉัยโรค

คำตอบ

คำถามที่ 3 จงบอกชนิดของมะเร็งเต้านมที่อาจพบร่วมได้

คำตอบ

คำถามที่ 4 จงบอกวิธีการรักษา

คำตอบ

คำถามที่ 5 จงบอกการพยากรณ์โรครุนแรงไม่มีมะเร็งเต้านมร่วมด้วย

คำตอบ



กระดาษคำตอบ ฉบับที่ 2/2562

ชื่อ น.พ./พ.ญ.นามสกุล.....อายุ.....ปี เลขที่ใบประกอบวิชาชีพ ว.....

ร.พ.รัฐบาล ร.พ.เอกชน คลินิก อื่น.....

ที่อยู่เลขที่.....ซอย.....ถนน.....ตำบล.....

อำเภอ.....จังหวัด.....รหัสไปรษณีย์.....

จงเติมข้อความลงในกระดาษคำตอบ

1. เรื่อง Image Quiz

คำถามที่ 1 จงบอกความผิดปกติที่เห็นใน Skin biopsy

คำตอบ.....

คำถามที่ 2 จงให้การวินิจฉัยโรค

คำตอบ.....

คำถามที่ 3 จงบอกชนิดของมะเร็งเต้านมที่อาจพบร่วมได้

คำตอบ.....

คำถามที่ 4 จงบอกวิธีการรักษา

คำตอบ.....

คำถามที่ 5 จงบอกการพยากรณ์โรคกรณีไม่มีมะเร็งเต้านมร่วมด้วย

คำตอบ.....

โปรด!! ส่งกระดาษคำตอบของท่านมาที่

วารสารโรงพยาบาลชลบุรี 69 หมู่ 2 ถนนสุขุมวิท ตำบลบ้านสวน อำเภอเมือง จังหวัดชลบุรี 20000
ก่อนวันที่ 31 ตุลาคม 2562 ผู้ส่งกระดาษคำตอบจะได้รับวารสารฉบับต่อไปจำนวน 1 เล่ม





เฉลยคำถาม ฉบับที่ 1/2562

1. เรื่อง Clinco-Radio-Pathological Quiz

ข้อที่ 1 การวินิจฉัยโรค Gaucher disease

ข้อที่ 2 การส่งตรวจอะไรเพิ่มเติมเพื่อยืนยันการวินิจฉัย Gene mutation in the GBA gene (1q21)

ข้อที่ 3 โรคนี้ถ่ายทอดทางพันธุกรรมแบบ Autosomal recessive inheritance

ข้อที่ 4 การรักษาให้ Enzyme replacement therapy: mannose-terminated recombinant human acid beta glucosidase